

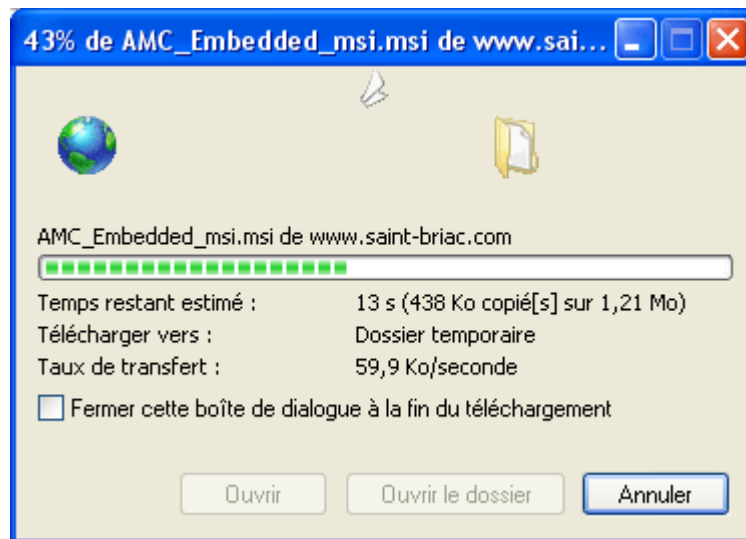
Guide d'installation :

1. Téléchargement du contrôle ActiveX

- Après avoir cliqué sur le lien ci-dessus, cliquer sur le bouton 'Exécuter'

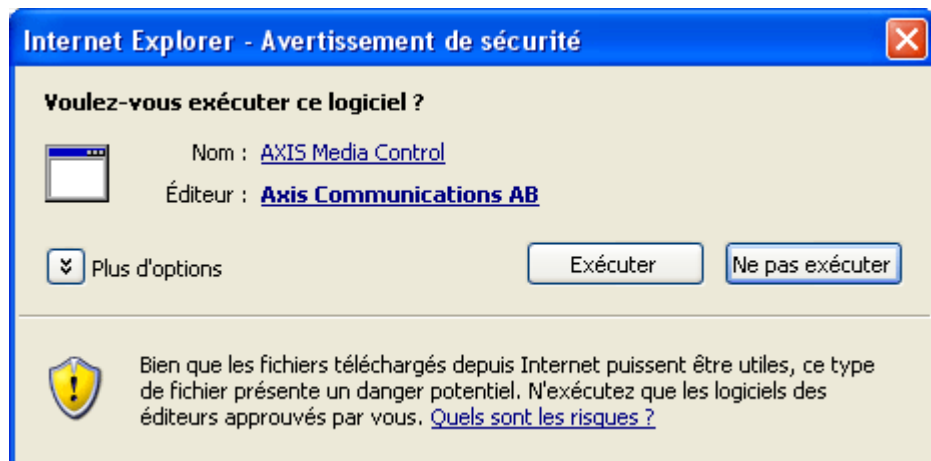


- Le contrôle ActiveX est en cours de téléchargement (ceci peut prendre quelques secondes à quelques minutes selon la vitesse de votre connexion)

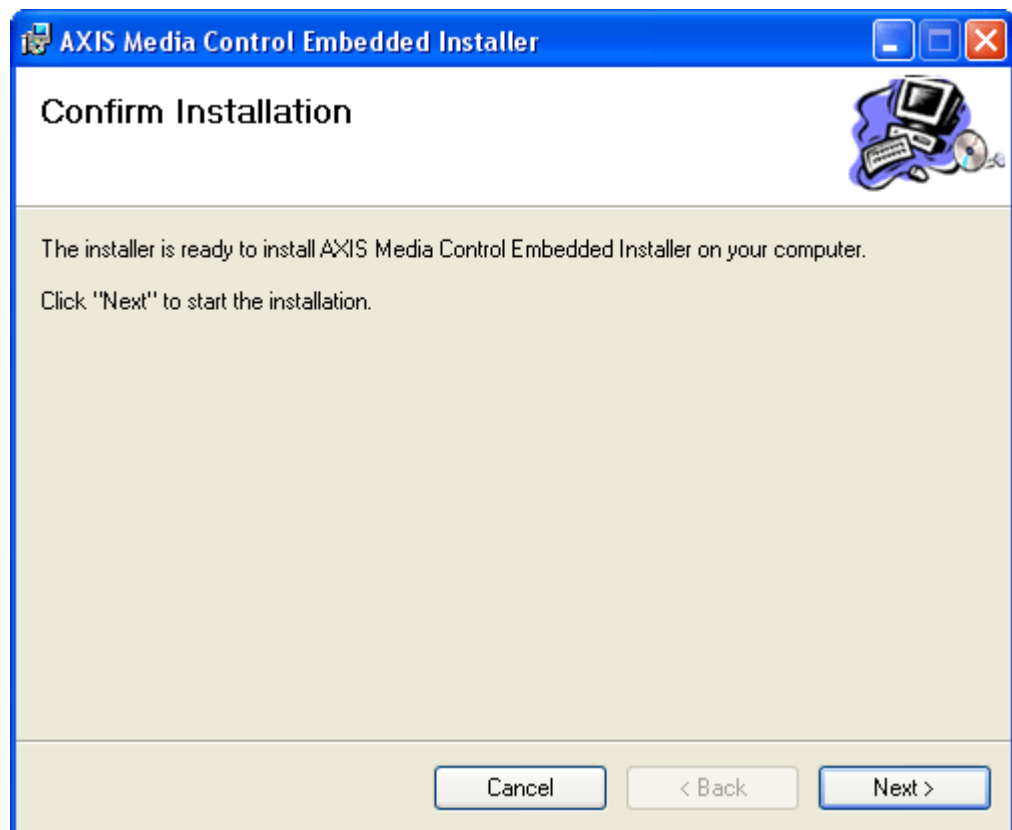


2. Installation

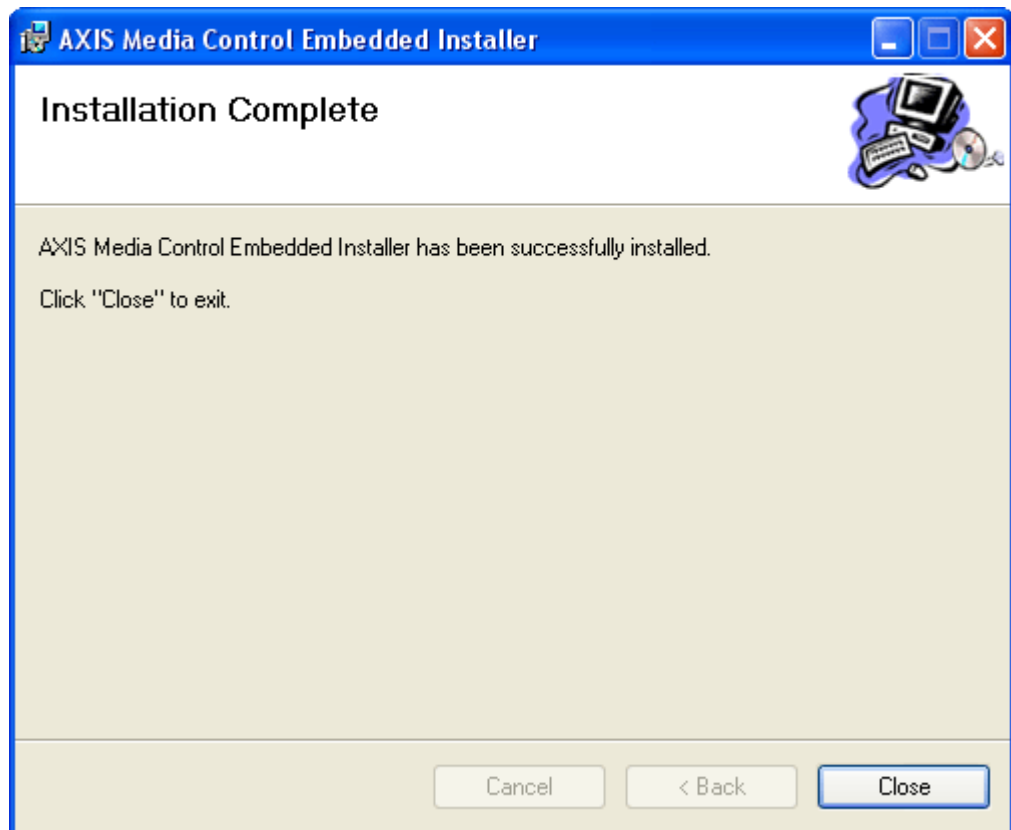
- La fenêtre suivante apparaît :



- Cliquer sur le bouton 'Exécuter' : l'installation peut prendre une à deux minutes selon la vitesse d'exécution de votre ordinateur
- Cliquer ensuite sur le bouton 'Next'



- Lorsque l'installation du programme est terminée, cliquer sur le bouton 'Close'



3. **Cliquer sur le lien à gauche 'En direct du port'** : après quelques secondes, vous allez voir apparaître l'image de la caméra

Note: l'installation de ce contrôle n'est nécessaire qu'une seule fois sur chaque poste.

Désinstallation :

Si vous souhaitez désinstaller le contrôle ActiveX, suivez la procédure suivante:

- Cliquer sur le bouton 'Démarrer' (bouton en bas à gauche de l'écran pour les utilisateurs de Vista)
- Cliquer sur 'Panneau de configuration' (ou 'Paramètres' puis 'Panneau de configuration' sur certains ordinateurs)
- Double cliquer sur 'Ajout / Suppression de programmes' (ou 'Programmes et Fonctionnalités' pour les utilisateurs de Vista)
- Une fenêtre s'ouvre : rechercher la ligne 'Axis Media Control Embedded' puis cliquer sur 'Modifier / Supprimer' (ou 'Désinstaller / Modifier' pour les utilisateurs de Vista)
- Pour les utilisateurs de Vista, une fenêtre apparaît : cliquer sur 'Continuer'